

«СОГЛАСОВАНО»

Директор

лесничества- филиала
ГКУ РМЭ «_____» межрайонное
управление лесами»

«___» _____ 20__ год

«УТВЕРЖДАЮ»

Директор ООО _____

«___» _____ 20__ год

ПРОЕКТ ЛЕСОВОССТАНОВЛЕНИЯ
(искусственное лесовосстановление)
(комбинированное лесовосстановление)
на (весну, осень) 20__ год

Лесничество: Совхозское

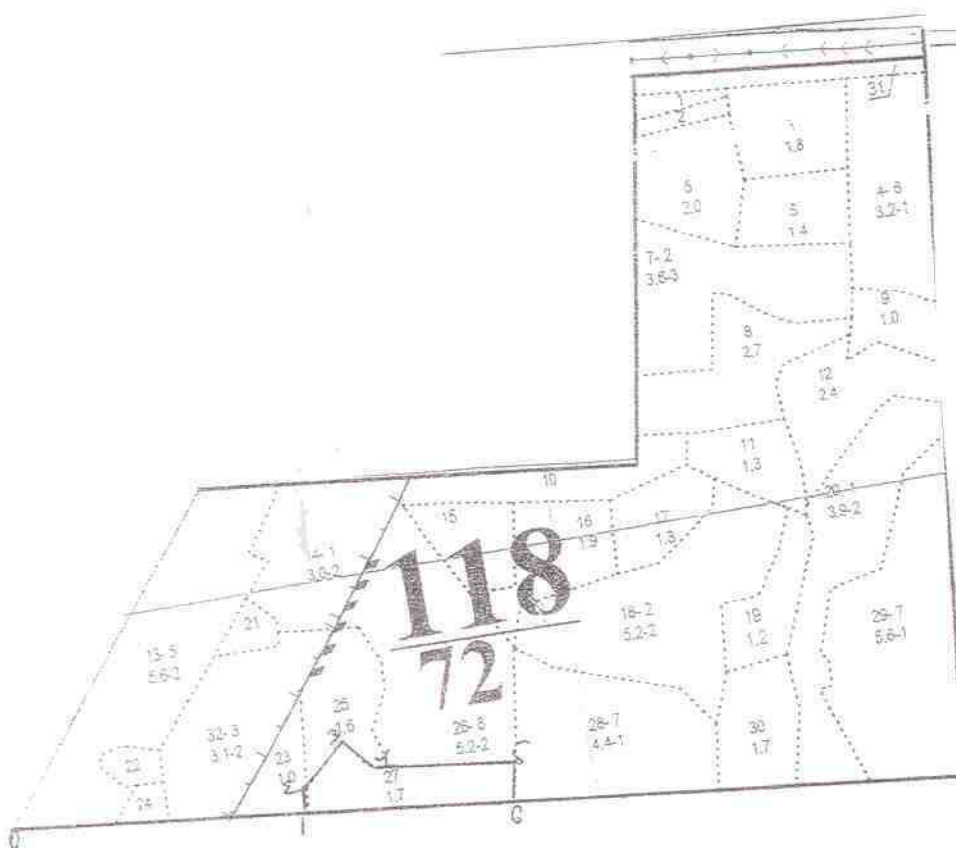
Участковое лесничество Роминское лесной участок Совхозское

Номер квартала 118, номер выдела 72

Площадь участка 1,8 га.

Целевое назначение лесов - (защитные, эксплуатационные) эксплуатационные
главная порода береза, сопутствующие породы осина

Обоснование проектируемых мероприятий (соответствие способа лесовосстановления в зависимости от количества жизнеспособного подроста и молодняка главных лесных пород по типам лесорастительных условий (Правил лесовосстановления, приложение 17, таблица 2):



Привязка
0-1 СВ 81° 385м

Разметка
2 СВ 8° 40м
3 СВ 40° 85м
4 ЮВ 47° 42м
5 СВ 83° 207м
6 ЮВ 8° 53м
1 ЮЗ 81° 295м

Субъект Российской Федерации РМЭ
Лесной район Совхозский
Лесничество Совхозское Участковое лесничество Розинское

ПРОЕКТ

искусственного лесовосстановления № 1 / 2020 год

1. № квартала 118 № выдела 27
2. Площадь лесного участка, га 18
3. Лесорастительные условия лесного участка:
 - 3.1. Рельеф ровный
 - 3.2. Гидрологические условия
 - 3.3. Почва влажная
тип, механический состав, влажность
 - 3.4. Поврежденность почвы участка (степень) среднее
слабая, средняя, сильная
 - 3.5. Степень задернения среднее
слабая, средняя, сильная
 - 3.6. Степень минерализации почвы 10-15%
 - 3.7. Группа типов леса, тип лесорастительных условий ЕЛПШ с 2
4. Категория участка лесовосстановления вырубка 2017г
вырубка, гарь, прогалина, иная (год, месяц)
5. Исходный породный состав участка лесовосстановления 10б
6. Количество пней, тыс.шт./га 0,03
 - 6.1. Средняя высота пней, см 35
 - 6.2. Средний диаметр пней, см 40
7. Состояние очистки от порубочных остатков и валежника (захламленность) отсутствует
отсутствует, слабая, средняя, сильная
8. Завалуненность, % слабая
слабая, средняя, сильная, иные препятствия
9. Категория доступности для техники а
а, б, в, г
10. Характеристика сохраненного подроста главных пород:
 - 10.1. Количество подроста по категориям крупности тыс.шт./га мелкий (б) 500/19
мелкий, средний, крупный
 - 10.2. Количество подроста в пересчете на крупный, тыс.шт./га _____ в т.ч. по породам _____
 - 10.3. Жизнеспособность подроста много способный
жизнеспособный, нежизнеспособный
 - 10.4. Категория густоты редкий
редкий, средний, густой
 - 10.5. Средняя высота подроста, м 0,6
 - 10.6. Средний возраст подроста, лет 2 летга
 - 10.7. Встречаемость подроста, % 40%
 - 10.8. Распределение по площади неравномерное
равномерное, неравномерно, групповое
11. Характеристика возобновления сопутствующих древесных пород, кустарника:
порода _____ количество, шт./га _____ средняя высота, м _____
 - 11.1. Характеристика возобновления нежелательных пород: порода Ос количество, шт./га 500/19
средняя высота, м 0,6
12. Проектируемый способ лесовосстановления искусственный
13. Обоснование проектируемого способа лесовосстановления:
 - 13.1. Обоснование главных лесных древесных пород исходящие лесорастительные условия
 - 13.2. Обоснование породного состава восстанавливаемых лесов
14. Период лесовосстановления апрель - май 2020г
начало, окончание (месяц, год)
15. Технология (методы) выполнения работ по лесовосстановлению:
 - 15.1. Расчистка и подготовка участка _____
полосная с корчевкой (без корчевки) пней, сплошная, понижение пней
расстояние между центрами полос _____ м, ширина полос _____ м
 - 15.2. Подготовка почвы: борозды
полоса, борозда, площадка, иное
 - 15.2.1. Расстояние между центрами рядов посадочных (посевных мест), м 5 x 0,6
 - 15.2.2. Общая протяженность рядов посадочных (посевных мест), км/га _____
 - 15.2.3. Срок подготовки почвы сентябрь 2019 месяц, год

а - доступно без расчистки и корчевки пней, б - узкополосная расчистка без корчевки пней, понижение пней, в - сплошная расчистка с корчевкой пней диаметром до 24 см, г - широкополосная расчистка с корчевкой всех пней на участке

15.3. Метод создания лужайка под шель комсомол

16 Характеристика посадочного (посевого) материала
семена 2х лет
вид, сеянцы, саженцы, возраст (лет), размеры стволика (высота, диаметр корневой шейки)

17 Предпосевная подготовка семян _____
инсгование, стратификация, обработка фунгицидами, иное

18 Норма высева, кг/га _____

19 Размещение семян при посеве _____
строчками, лунками, иное

20 Схема размещения посадочных, посевных мест,
расстояния между рядами 5 м, в рядах 0,6 м

21 Густота посадки, посева, тыс.шт/га 3333

22 Видовой состав культивируемых пород, ед.

23 * главная (ые) Береза
сопутствующая (ие) Осица

23 Схема смешения пород Б-Б-Б

24 Дополнение 1, количество посадочных мест, тыс.шт./га 500/га

25 Уход за лесными культурами (агротехнический, лесоводственный):

25.1 Количество агротехнических уходов всего 7
по годам 2020-1, 2021-2, 2022-2, 2023-1, 2024-1

Технология лужайка срубая, покосами иголь с уходом на месте
годы, количество
в зонах обработки растений, рыхления почвы с уничтожением травянистой и древесной растительности

увлажнения древесной растительности
в рядах и междурядьях, подавление, сжигание растительности механическим способом,
применение химических средств для уничтожения травянистой и древесной растительности в зоне роста культур, подкормка и полив культур

25.2. Количество лесоводственных уходов всего 1, по годам 2023

Технология уничтожения нежелательной древесной
годы, количество
растительности

уничтожения или предупреждения появления травянистой и нежелательной древесной растительности

26 Борьба с вредителями, болезнями леса _____

27 Противопожарные мероприятия Очистка территории от сухих валежников
перечень мероприятий, объем работы

28 Иные мероприятия _____
перечень мероприятий, объем работы

29 Проектируемые показатели восстанавливаемых лесов

Приживаемость лесных культур, %: 1 год 86% 2 год 84%
иной год _____

Параметры лесных культур в возрасте 5 лет (5 лет, иной возраст):

количество деревьев культивируемых пород, тыс.шт./га, всего 2100 в т.ч. по породам Б-2100

соотношение средних высот деревьев культивируемых пород и естественно возобновившихся

сопутствующих (нежелательных) пород, Ос. - 400

30.1. Проектируемый возраст (год) отнесения к землям, занятым лесными насаждениями 5 лет

30.2. Количество деревьев главных лесных древесных пород, не менее тыс.шт./га 2100

30.3. Состав пород 10Б + Ос

30.4. Средняя высота главной породы, не менее, м 2 м

30.5. Соотношение средних высот деревьев культивируемых пород и естественно

возобновившихся сопутствующих (нежелательных) пород _____

31. Объем работ по лесовосстановлению, га 1,9
площадь лесовосстановления

К Проекту прилагаются:

1. Карточка обследования лесного участка
2. Перечетная ведомость жизнеспособного подроста при обследовании участка лесовосстановления
3. Чертеж участка

Г. Соснов Соснов Соснов ПМ
должность подпись Ф.И.О

ГКУ РМЭ

Совхоз

лесной участок

КАРТОЧКА УЧЁТА ПОДРОСТА

Вид рубки СР кв. 118 выд. 17 пл. 18 га.Порода Белая - Осина Пл. учётной площади - кв.м. Р - 1.78 м

№ уч. Пл.	Порода	До 0,5 м	0,6-1,5 м	Более 1,6 м
1	Б	2		
2	Б	1		
3	-	-		
4	Ос	2		
5	Ос	2		
6	Б	1		
7	-	-		
8	Б	1		
9	Б	2		
10	Ос	1		
11	Ос	2		
12	Б	1		
13	Б	2		
14	Ос	2		
15	Ос	1		
16	-	-		
17	Б	1		
18	Ос	1		
19	Б	1		
20	Ос	1		
21	-	-		
22	Ос	1		
23	-	-		
24	Б	1		
25	Ос	1		
26	-	-		
27	Б	1		
28	Ос	1		
29	-	-		
30	Б	1		
31				
32				
33				
34				
35				
36				
37				
38				
39				
40				
41				
42				
43				
44				
45				
46				
47				
48				
49				
50	Белая	16		
итого	Осина	15		

Количество подроста на 1 га. 1000 шт. на всей площади 1900 м
 Суммарная пл. учётных площадок 300 кв.м. Ср высота 0,6 м
 Средний возраст 2 лет. Встречаемость 76 %
 Учет подроста выполнил Маслов / Александров РМ

Карточка обследования лесного участка

Леничество Советское Участковое л-во: Ронгинское
Лесной участок Советский, кв.118, выдел 27, делянка 1
Площадь 1.8 га

1. Категория лесокультурной площади: берубка
2. Рельеф, механ. состав почвы, степень влажности: ровный, влажная
3. Тип леса, тип лесорастительных условий: ЕЛШСг
4. Захламленность, мЗ 1,5 наличие пней 300 шт.га. средний диаметр 40 см.
5. Наличие естественного возобновления б-500, ос-500 тыс.шт.
6. Способы и время подготовки площади ПКЛ-70, сентябрь 2019
7. Метод и способ создания культур борозда, подметь сорняков
8. Целевое назначение лесов эксплуатационное

Исполнитель: мастер леса Ахмедшин Р.М. мастер эксплуатации РМ Ахмедшин
(должность, ФИО, подпись, число)